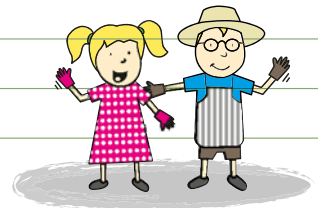
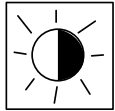


BHR

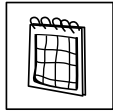
Mon espace potager Junior La tomate



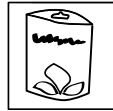
Les astuces des p'tits jardiniers !



Exposition
Soleil.



Quand planter ?
Printemps
et été.

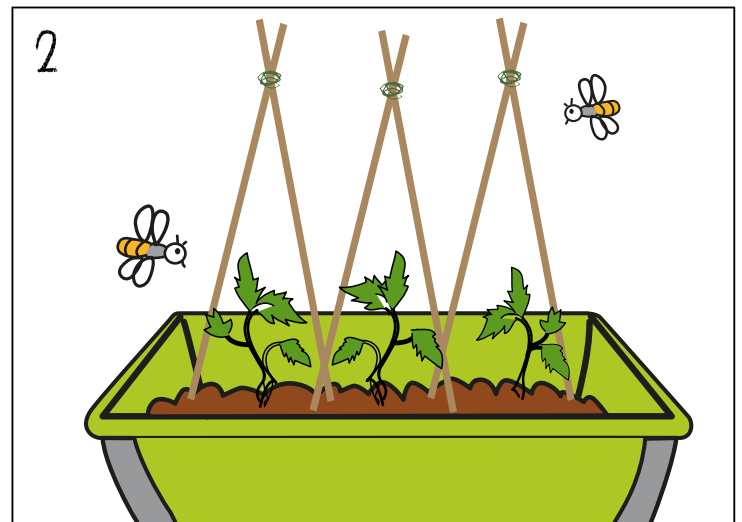


Quelles variétés ?
Tomate-cerise et
tomate cocktail.

La tomate est devenue le légume le plus important dans nos cuisines. En moyenne il se consomme près de 20kg de tomates par an et par personne ! Elle vient d'Amérique.



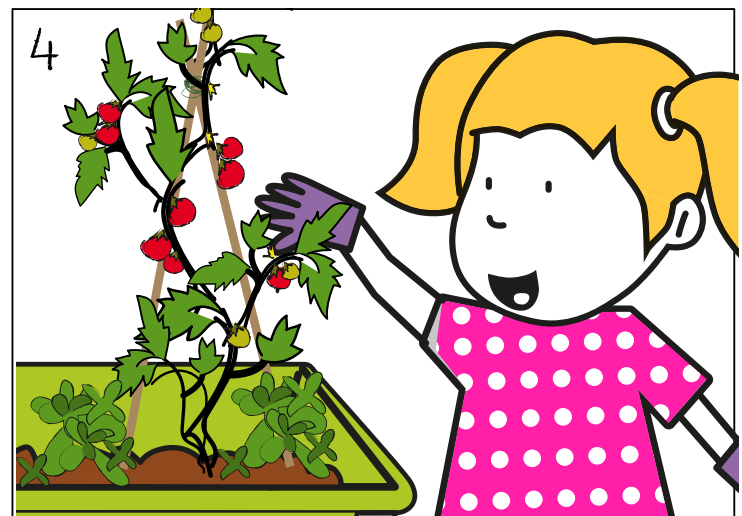
1
Creuse un trou dans la terre, déposer au fond un peu de compost et pose délicatement le pied de tomate dedans. Il reste à tasser la terre et arroser.



2
Pour accrocher la plante au fur et à mesure de sa croissance il faut installer des tuteurs. Ainsi elle sera mieux aérée et profitera davantage du soleil.



3
Lorsque la plante fleurie, il faut commencer à ébourgeonner : il s'agit simplement de supprimer les petites pousses entre les tiges en les pinçant.



4
Tu peux planter du basilic à côté, il éloignera les parasites (pucerons...) et il est délicieux en salade avec les tomates !

Retrouve toutes les fiches conseils sur www.espacepotager.fr !